

JUMBOCEL es una empresa productora de sacos de rafia de polipropileno. Revolucionó el mercado de la agricultura, la industria y el comercio sustituyendo a los costales de fibra natural como el yute, ixtle, algodón o henequén. Está ubicada en el estado de Nuevo León, cuenta con procesos de producción certificados en calidad e inocuidad. Está conformada por 125 trabajadores, 39 hombres y 89 mujeres, en su gran mayoría sindicalizados en la CTM.



Al inicio del proceso de implementación SIMAPRO en enero de 2013, se detectó bajo grado de satisfacción del personal, con una evaluación de 39 puntos en clima laboral. Esta situación generaba que los procesos productivos y el servicio a los clientes no logran los estándares requeridos.

A raíz de este diagnóstico, se realizaron las siguientes acciones:

- Capacitación al personal de todas las áreas.
- Implementación de la Semana de Seguridad
- Remodelación de baños para el personal.
- Cinco programas de integración para el personal y sus familias.
- Festejo a las madres trabajadoras.

Durante el Taller de Visualización se generaron 90 propuestas de mejora, 63 se implementaron. Cambios muy importantes presentó el área de producción. Disminuyeron el desperdicio en las áreas de hilatura, telares, extrusión y banda.

El cuidado al medio ambiente reflejó un impacto positivo con 22 propuestas orientadas a la disminución de residuos en los diferentes procesos, logrando impactar un 20% en el área de bandas, 10% en extrusión y 5% en telares e hilaturas.

Antes:



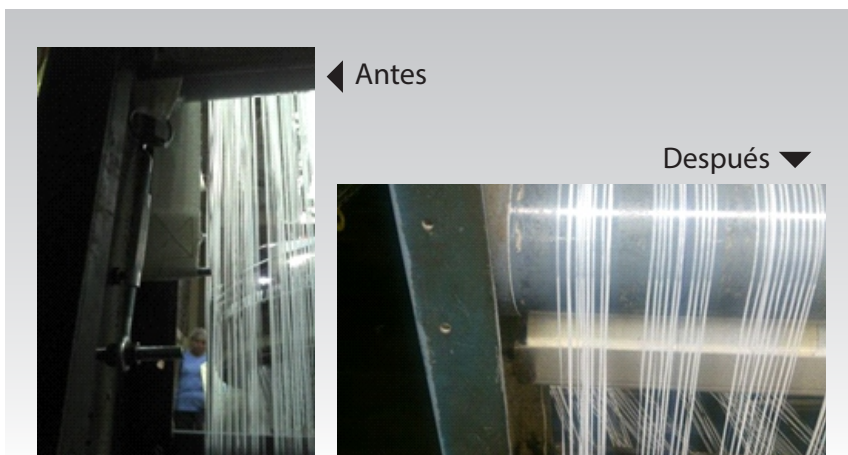
Después



Antes:



Después:



Con el apoyo de PREVENIMSS se realizaron actividades encaminadas a mejorar la salud del personal y prevenir enfermedades. Pláticas sobre planificación familiar, aplicación de vacunas, exámenes de la vista y medición de presión arterial y glucosa fueron algunas de ellas.

Durante la etapa de medición, se trabajaron con 25 indicadores. Destacan los siguientes impactos:

- Se realizó la Semana de Seguridad, logrando la participación de los 125 trabajadores. Se implementaron 5 nuevos programas enfocados a la integración de trabajadores y sus familias.
- Mejora en el clima laboral de 39 a 76 puntos promedio, destacando el factor de seguridad e higiene de 30 a 80 puntos.
- Disminución del 60% en las devoluciones de tela defectuosa por parte de los clientes.
- Incremento de los resultados en las áreas diagnósticas y tractoras. Destaca la de medio ambiente de 47 a 79%
- El retorno de inversión fue de 1024%, generado por la suma de impactos durante el período de implementación (febrero a agosto de 2013)



## Testimonios:

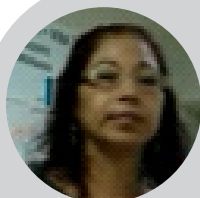


Horacio

Con la cooperación de los compañeros de hilatura, logramos mover varias cosas, que a pesar de ser cosas

externas al equipo, como materia prima, aditivos rodillos que son los 3 casos principales de desperdicio, de acuerdo a las gráficas se tenían entre un 12 a un 13% de desperdicio, y hoy con las practicas que antes desconocíamos hemos realizado el trabajo en equipo, ahora cada uno de nosotros trabajamos más rápido y bien, hemos disminuido a un 7% los desperdicios, SIMAPRO, nos ha dado las herramientas para identificar exactamente donde están las mermas para disminuirlas, cosa que antes no podíamos medir y saber si el desperdicio es por la maquina o por nosotros, y con SIMAPRO, encontramos un rumbo, y tenemos una meta a la que queremos llegar como empresa.

Humberto Huerta Linares  
Lider SIMAPRO



En el área no se tenía un control de equipos, había falta de baleros, bujes, lo que ocasionaba

un descarrilamiento de las máquinas, hoy tenemos peines nuevos que nos han ayudado bastante a mejorar, sobre los peines es un proyecto que está dentro de SIMAPRO, y es ponerles a las maquinas lo que deben de llevar, para evitar que la gente ande de cabeza porqué le falte algo a la máquina, ellos se comprometieron a cuidar los "trans", con el fin de reducir el desperdicio y SIMAPRO, nos ayudó a mejorar las prácticas en el día a día, con más y mejores controles.

Ma. De Jesús Rangel  
Líder SIMAPRO



Sobre los avances logrados en la empresa son el resultado del esfuerzo de todos y cada uno de los que aquí laboran, con

SIMAPRO, hemos aprendido a trabajar en equipo, se pueden alcanzar cosas que ninguno pensaba que se podía lograr. Había dudas al inicio, cierto desgaste porque se había intentado y no se lograba, pero con SIMAPRO, nos dimos cuenta que si se puede, con la participación de los líderes y los equipos, hoy día contamos con herramientas de análisis, gráficas, plan de acción para irlo llevando y siguiendo, lo que nos llevará a buenos resultados. Esto es el inicio de un programa en la empresa, ya que lo estamos adoptando como propio en la planta y que debe ser una forma de vida, de trabajar continuamente asegurándonos a seguir mejorando y superando los retos que salen en el día a día.

Ing. Edmundo Torres Flores  
Directivo